

40 **idm** l'industria del mobile

grandangolo

TOP SAW P AND TS70

With the approach to the cutting of plastic sheets and solid aluminum, the performance of the Top Saw have expanded up to thicknesses of 145 mm of material, equal to eight panels of 18 mm each (or three panels of 40 mm each) including also the considerable thicknesses of honeycomb panels or lightpanels. With a double cross and a joke automatic aligner it is possibile to cross-cut several strips at once and without limits of measure.

In this context, the feature of productivity but also of extreme flexibility of this machine has been further expanded with a program featuring five levels of optimization of cutting which guarantees efficacious algorithms able to save scraps.

TS70 is the latest addition to a panel sizing machine of single blade that can cut "only" three panels of 18 mm each, but always using the same hardware and software in Windows 7 and guaranteeing the same high performance of larger machines, both for the optimization to five levels of cutting or by combining the same program. Full Optimization permits unlimited initial and final measures. Do not miss the inventory management, an indication of the type of border to be used downstream all subsequent work on the label in the office or on board machine, all in a graphical form very understandable, associated with the bar code, a customizable software and open to any other management program on the network with the office and / or in line with machines existing.

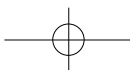
LA SEZIONATURA RIVISITATA

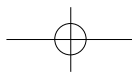
Macmazza propone tecnologie innovative integrate nell'articolato know-how del **Gruppo Hi-Tech**.

Approfittando della recente crisi di mercato, Macmazza ha utilizzato le sue risorse (non più saturate dalle richieste del mercato come negli ottimi anni 2007-2008) per investire in progetti importanti di ampliamento della gamma di sezionatrici sia verso la fascia bassa sia verso la fascia alta, affiancando installazioni anche nel mondo della plastica e dell'alluminio, senza trascurare il ricondizionamento di macchine ritirate in permuta e riconfigurate perfettamente per il loro scopo, proprio come c'era da attendersi da macchine caratterizzate da una lunga durata di vita attiva. Con l'approccio al mercato della sezionatura delle lastre in plastica e in alluminio pieno, le prestazioni della Top Saw si sono ampliate fino a spessori del materiale sezionato di 145 millimetri di taglio utile, pari a otto pannelli da 18 millimetri cadauno (oppure tre pannelli da 40 millimetri cadauno) comprendendo anche i notevoli spessori comportati dal pannello a nido d'ape o tamburato. Nella foto pubblicata dell'ultima angolare flessibile Top Saw si evidenzia il particolare della doppia battuta. Con una doppia battuta trasversale e un allineatore automatico è possibile tagliare più strisce trasversali contemporaneamente e senza limiti di misura.

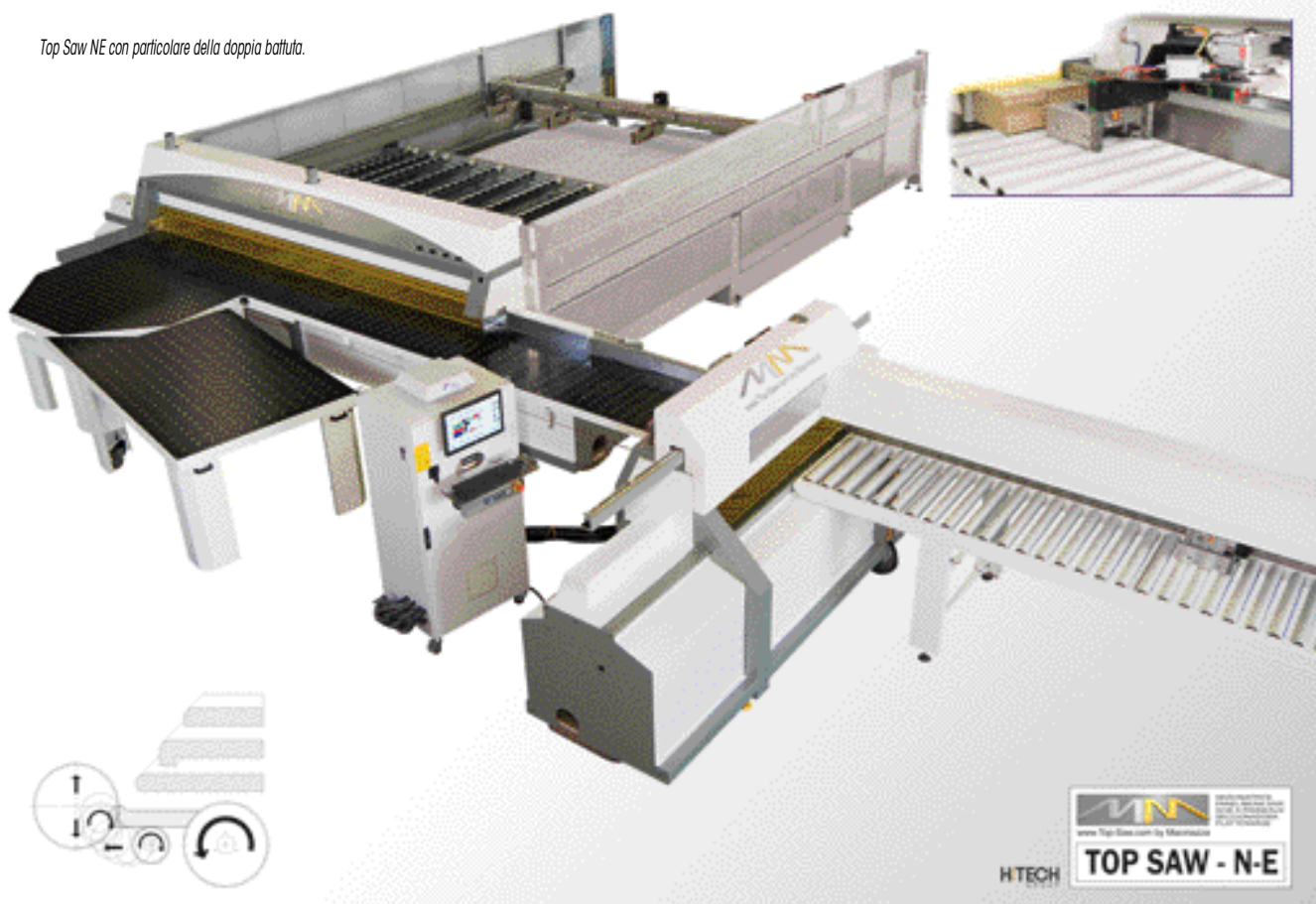
In questo contesto la caratteristica di produttività ma anche di estrema flessibilità di questa macchina è stata ulteriormente ampliata con il programma di ottimizzazione a cinque livelli di taglio a garanzia di efficacissimi algoritmi di calcolo in grado di risparmiare scarti di lavorazione. In un mercato in cui i lotti di lavoro sono sempre più ridotti e vari è necessario gestire ogni autotreno di materiale sezionato quotidianamente non solo nei picchi di lavoro ma anche nella lavorazione di piccoli lotti e di schemi di taglio molto complessi che consentano anche un'ottimizzazione estrema dello scarto. Dunque linee di taglio aperte in cui sia facile e sicura la rotazione delle porzioni di pannello sulla base di un programma originario che non richieda costosi scarichi, parcheggi e ricarichi manuali di porzioni di pannello. L'obiettivo che è possibile raggiungere è quello di un autotreno composto da pannelli sottoposti a operazioni di sezionatura assai complesse con scarti minimi, minimo impegno di spazio e minimo impiego di manodopera.

Il cliente che ha acquistato per ultimo un impianto Top Saw configurato per queste operazioni ne possiede già un primo ed è in grado di alimentare con i due impianti insieme altrettante linee di bordatura estremamente





Top Saw NE con particolare della doppia battuta.



flessibili, utilizzando un programma Macmazza di cad design e di etichettatura, ottenendo la massima riduzione degli scarti (sempre più costosi quanto più sale la qualità del pannello), un utilizzo efficiente di pannelli sempre più delicati evitando abrasioni (grazie ai piani gommati e a velo d'aria). In questo modo si arriva a una precisione di taglio e di squadra impeccabili, grazie alla meccanica estremamente pesante ed esattamente configurata, ai motori brushless e al controllo digitale Schneider che assicurano una precisione al centesimo.

Questo impianto è allo stesso tempo compatto nell'ingombro e affidabile nel tempo grazie alla sua concezione semplice che evita complesse rotazioni meccaniche che richiedono spazi eccessivi e un eccesso di colpi degli allineatori che sono pochi e ben suddivisi. L'assistenza all'allineamento è effettuata delicatamente e senza alcuno sforzo dall'operatore stesso che guida semplicemente sul cuscino d'aria i pannelli che galleggiano governati con precisione da robuste guide di squadra. Oppure l'operatore semplicemente ruota il piano a velo d'aria brevettato su robuste ruote monodirezionali che non

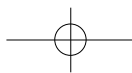
richiedono particolari guide o sistemi di pavimentazione. L'impianto si completa dunque con un semplice scaricatore automatico a ponte (diretto su rulliera in uscita senza necessità di alcuno smistamento) che consente produzioni e risultati di grande flessibilità e risparmio di scarti con l'utilizzo di un solo operatore che non fatica affatto perchè spesso attende lo scaricatore automatico, mentre è impegnato a posizionare i lotti specie quelli più complessi.

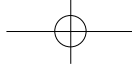
La versatilità di questo impianto è molto apprezzata anche grazie alla possibilità di caricare in automatico e gestire facilmente pannelli anche molto sottili e ondulati così come anche di gestire due commesse diverse sulle due macchine, da due programmi diversi gestiti sullo stesso pc a bordo macchina o in collegamento via rete con l'ufficio (per esempio, taglio di cornici, strisce, porte sulla prima macchina e di barre posformate o prebordate, anche da riciclare come fuori misura, sulla seconda macchina), il tutto contemporaneamente e con la massima facilità grazie anche alla visualizzazione che guida le operazioni a video in real time.

●●● La forza del gruppo

Alla recente Ligna di Hannover è stata presentata anche una linea completa di taglio, movimentazione automatica e bordatura, in collaborazione con gli specialisti dell'HiTech Group www.hitechgrup.info, governata dal software di CadDesign e dal sistema di etichettatura personalizzati da Macmazza. La linea parte dalla new entry TS70, una sezionatrice monolama su cui è possibile tagliare "solo" tre pannelli da 18 millimetri cadauno, ma sempre utilizzando lo stesso hardware e software in windows 7 e garantendo le stesse elevatissime prestazioni delle macchine più grandi, sia per quanto riguarda l'ottimizzazione dello scarto a cinque livelli di taglio sia associando lo stesso programma di ottimizzazione completo con illimitate misure iniziali e finali.

Non mancano la gestione del magazzino, l'indicazione del tipo di bordo da utilizzare a valle e di tutte le successive lavorazioni su etichetta sia in ufficio sia a bordo macchina, il tutto in una forma grafico-numerica assai comprensibile associata al codice a barre, a un softwa-

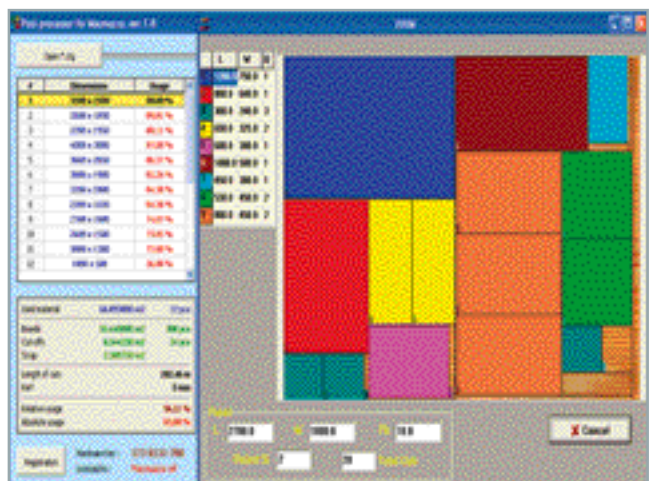
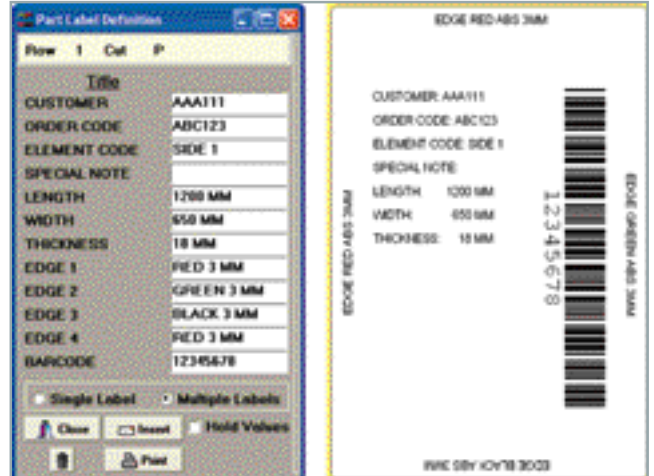




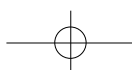
42 idm l'industria del mobile

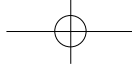
re personalizzabile e aperto a qualunque altro programma gestionale in rete con l'ufficio e/o in linea con macchine preesistenti. Si conferma anche il livello del software utilizzato nella diagnostica di errore con programmi di allarme evidenziati da numerose fotografie e video di istruzioni e di manutenzione programmata, invio dello stato macchina con tutti gli input/output dello schema elettrico codificati in memoria pc, sia a mezzo di semplice e-mail sia attraverso un collegamento diretto via internet e teleassistenza. La memoria pc virtualmente infinita, grazie alla tecnologia al top del doppio microprocessore multi-tasking (un altro microprocessore distinto guida tutti gli assi della macchina mentre nello stesso tempo si programma il pc), è stata sfruttata anche con operazioni di statistica rielaborabili in Excel, fotografie di tutti i ricambi anche non commerciali per una facile identificazione/memoria nel tempo e con una copia assai accessibile di

tutti i manuali d'uso, software, manutenzione, schemi elettrici, sicurezze CE, evitando così la consueta massa di materiale cartaceo che spesso viene smarrito e consentendo un accesso facile e completo a bordo macchina, privilegiando immagini molto chiare piuttosto che vocaboli tecnici, spesso non facilmente traducibili nelle diverse lingue del mondo. Anche nella macchina presentata al Ligna la maggior economicità non va certo a discapito della robustezza: confrontandola con la Top Saw P con piattaforma di carico a taglio di sei pannelli, si riconoscono gli stessi piani d'appoggio a velo d'aria sovradimensionati, frontali a velo d'aria sovradimensionati e quelli a ruote posteriori atti a garantire prestazioni di scorrimento nel tempo e facili movimentazioni, senza abrasioni e le stesse alte reti di protezione forate e quindi open view, di facile smontaggio e pulizia e di durata infinita in quando realizzati in robusta lamiera zincata.



Dall'alto al basso: etichettatura personalizzata. Programma automatico e ottimizzatore a cinque livelli di taglio.



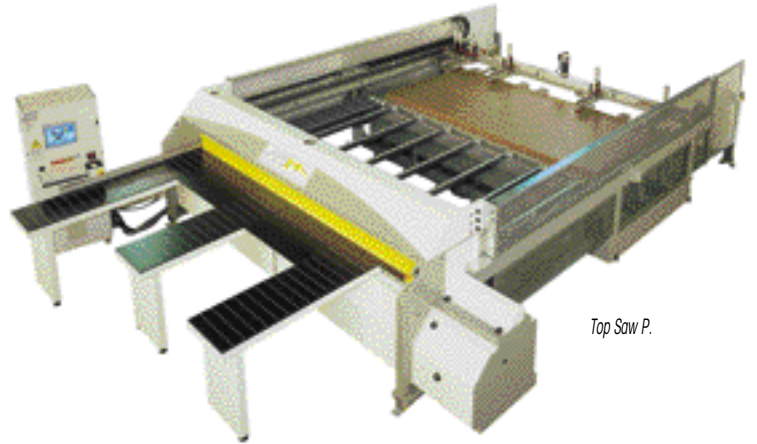


44 idm l'industria del mobile

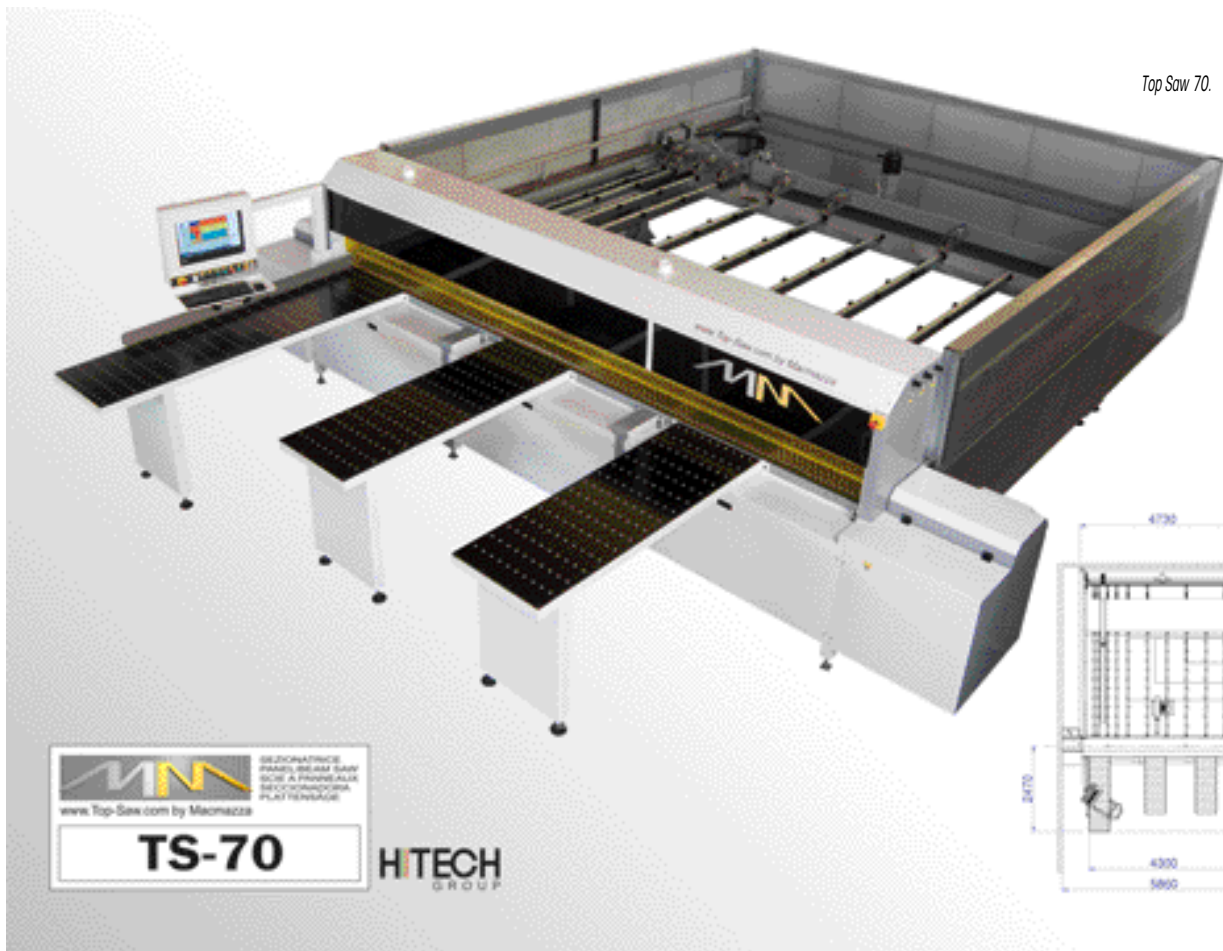
Gli altri organi fondamentali di questa macchina a taglio per tre pannelli sono gli stessi utilizzati per la macchina a doppie prestazioni presentata all'inizio, come è il caso dei robustissimi allineatori laterali, dei mandrini, delle cinghie e dei pignoni dentati e della piastre antivibrazioni del carro lame, mentre le pinze sono evidentemente le stesse, ridotte solo dimensionalmente per la movimentazione di tre pannelli invece che sei, gli stessi pistoni sono quindi sovradimensionati e a pressione regolabile a seconda dei diversi materiali selezionati. Anche il pressore è regolabile uniformemente con pignone e cremagliera su entrambi i lati, l'aspirazione è anche qui tripla, dall'alto e dotata di cuffia avvolgi utensili convogliata su flessibile inferiore (sperimentata anche per le polveri pesanti della plastica e dell'alluminio), la catena è quella stessa già utilizzata, pesante, robusta e autotensionata con un movimento soft a inverter sul carro lama che permette di non soffrire di usura e polveri e refili, di non richiedere manutenzione. Spintore e pin-

za su cremagliera di precisione con variazione lineare della velocità e controllo a banda magnetica completano le dotazioni high-tech di questa "piccola" di casa Macmazza che rappresenta l'unica sezionatrice europea a taglio utile di 4300 millimetri che entra in un container da venti piedi, cioè in meno di sei metri lineari. Può essere chiusa su tre pareti, poiché tutte le dotazioni e le regolazioni sono posizionate fronta-

mente, in sintonia con l'attenzione di Macmazza per la salvaguardia del prezioso spazio aziendale.



Top Saw P.



Top Saw 70.



TS-70

HTECH
GROUP

